

# *Plano Aspirante*

## *Plano Aspirante*



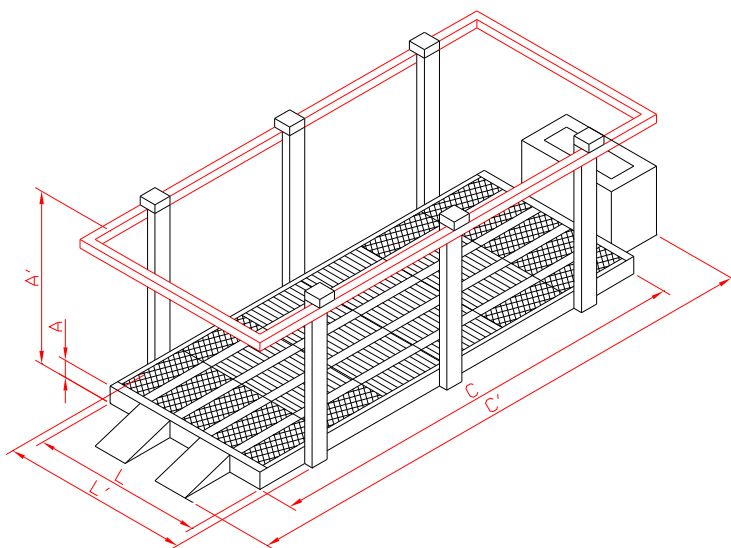
Modelos PLA-3054 e PLA-4269

Com exaustão através das grades do piso, o plano aspirante modelo PLA é utilizado na preparação e lixamento de veículos em geral e peças.

Construção metálica estrutural, com grades e caixilhos para colocação dos filtros, unidade de exaustão com ventilador centrífugo de baixo nível de ruído com chave de comando e de proteção elétrica.

Para confinamento de área de processo teremos um conjunto de cortinas de lona plástica com visores com os respectivos trilhos, ao longo de todo o perímetro útil operacional.

# Dados Técnicos



Modelos	Dimensões da Plataforma			Dimensões Externas (com a caixa de Exaustão)			Exaustor	
	A	L	C	A'	L'	C'	Tipo	Motor
<b>PLA-3054</b>	300	3000	5400	1400	3282	7470	Sirocco	3 CV
<b>PLA-4269</b>	300	4200	6900	1500	4482	8735	Sirocco	4 CV

- Planos aspirantes com dimensões diferentes das indicadas acima serão fornecidos sob consulta.
- Reservamo-nos o direito de proceder alterações nos equipamentos, sem prévio aviso.